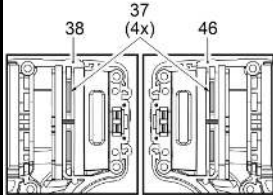


00 0

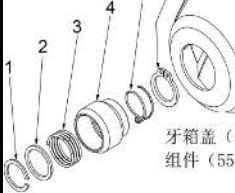
示例:
当订购组件 (大号的数字)
时, 零件 (小号的数字)
已被包含在内。



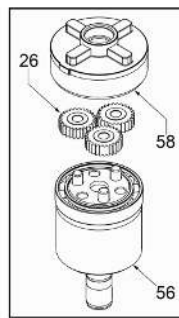
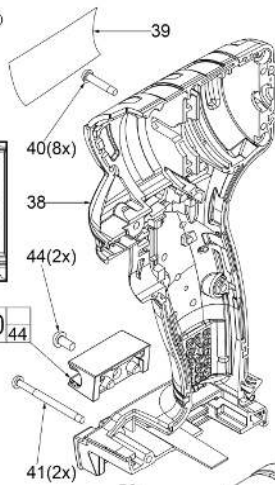
如图, 把橡胶柱 (37) 安装到
机壳的槽位里。



卡簧 (6) 锋利的一面
朝向上, 对着
轴套。

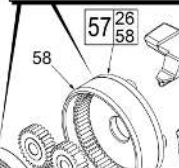


牙箱盖 (54) 的侧边槽位套在牙箱
组件 (55) 的凸起部分上。



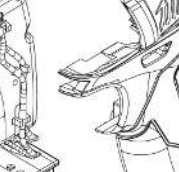
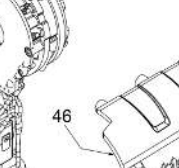
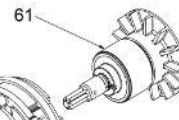
备注:

安装三个行星齿轮 (26) 到冲击组件 (56) 的柱子上。把
牙箱后盖 (58) 放在冲击组件上。扭动输出轴使齿轮转动
以便后盖能安装到位。把后盖上的骨位对准牙箱壳的槽位
安装进去。



备注:

如图, 把弹簧 (5) 装到冲击组件
(56) 的输出轴时, 弹簧卷起的一
头要放进输出轴的孔里。然后
把钢珠 (53) 放在弹簧上。

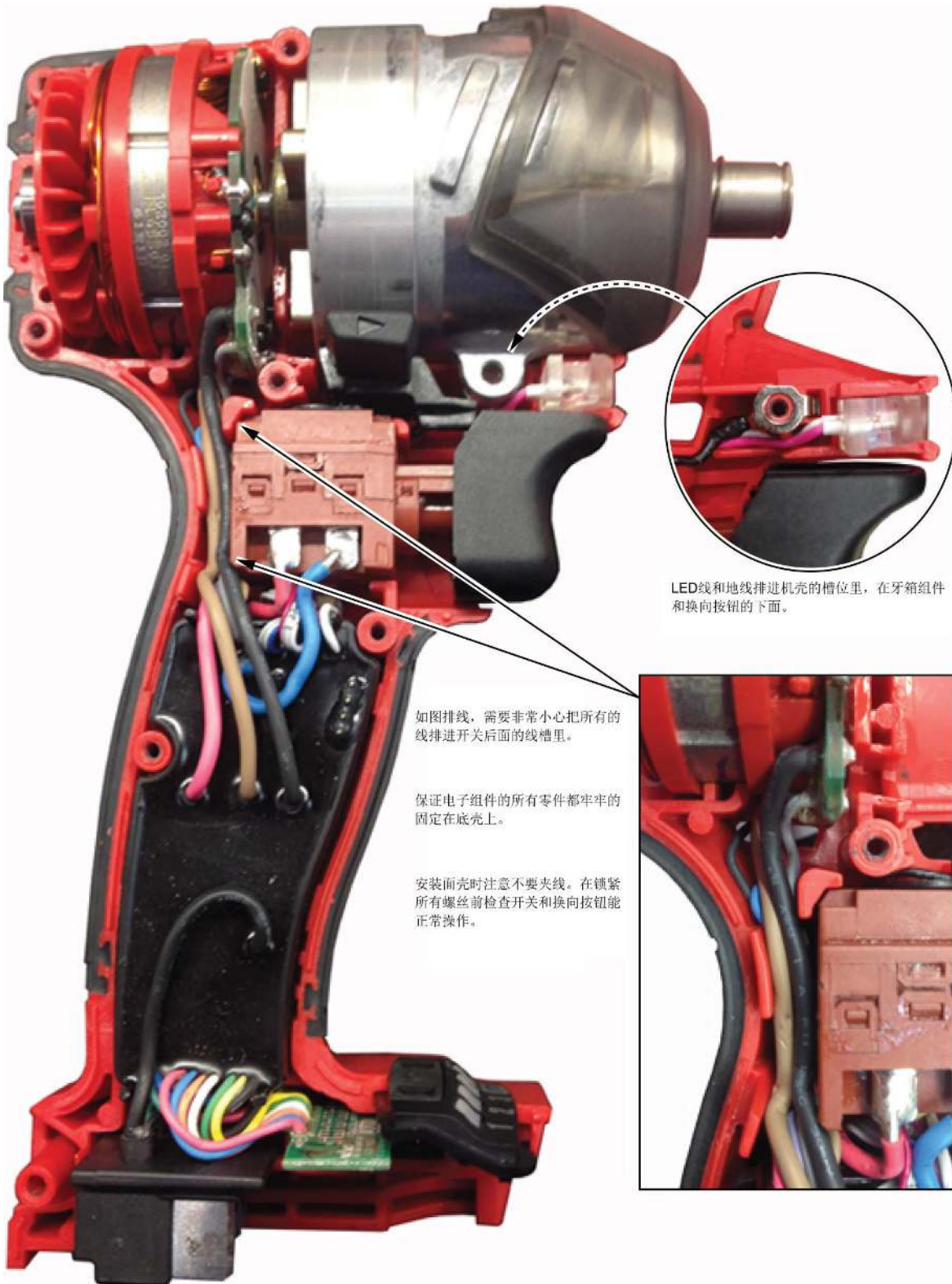


59 37 38
39 46

63 44

	<h1>M18 FQID</h1> <p>零件清单</p>	<p>发布日期:</p> <h2>Jul-17</h2>
	<p>TTI 产品型号: 018 169 011</p> <p>M18 FUEL™ SURGE™ 冲击起子</p>	<p>从以下序列号开始:</p> <p>版本 A - D2017</p>

序号	零件编号	零件描述	用量 (PCS)
1	690258001	卡簧	1
2	690266001	垫片	1
3	690261001	弹簧	1
4	690260059	轴套	1
5	693384001	弹簧	1
6	637242002	卡簧	1
26	-	行星齿轮	3
37	563740001	橡胶柱	4
38	-	右壳 (面壳)	1
39	941048130	铭牌贴纸	1
40	660274003	M3 X 16MM 螺丝	8
41	660187006	M3 X 38MM 螺丝	2
44	661082002	6-32 X 5/16" 螺丝	2
46	-	左壳 (底壳)	1
51	528502001	换向按钮	1
52	307640036	工具箱	1
53	690268001	3.5MM 钢珠	1
54	563942001	牙箱盖	1
55	204033001	牙箱组件带轴套和轴承	1
56	204035001	冲击组件 (密封系统)	1
57	204034001	牙箱后盖组件带齿轮	1
58	204032001	牙箱后盖组件	1
59	204029003	机壳组件	1
60	203678001	批咀固定器组件	1
61	204030001	转子组件	1
62	204031001	电子组件	1
63	203679001	皮带扣组件	1
64	203588001	速度按钮组件	1



LED线和地线排进机壳的槽位里，在牙箱组件和换向按钮的下面。

如图排线，需要非常小心把所有的线排进开关后面的线槽里。

保证电子组件的所有零件都牢牢的固定在底壳上。

安装面壳时注意不要夹线。在锁紧所有螺丝前检查开关和换向按钮能正常操作。