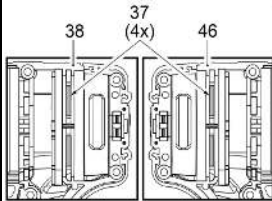


00

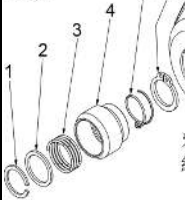
示例:
當訂購組件 (大號的數字)
時, 零件 (小號的數字)
已被包含在內。



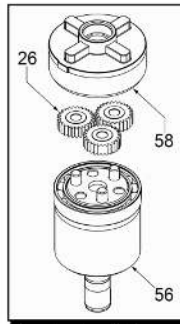
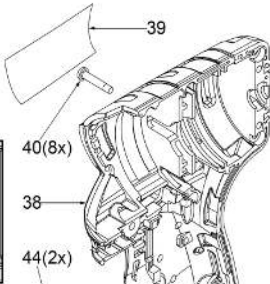
如圖, 把橡膠柱 (37) 安裝到
機殼的槽位裡



卡簧 (6) 鋒利的一面
朝向上, 對著
軸套。

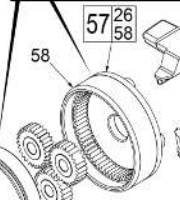


牙箱蓋 (54) 的側邊槽位套在牙箱
組件 (55) 的凸起部分上。



備註:

安裝三個行星齒輪 (26) 到衝擊組件 (56) 的柱子上。把
牙箱後蓋 (58) 放在衝擊組件上。扭動輸出軸使齒輪轉動
以便後蓋能安裝到位。把後蓋上的骨位對準牙箱殼的槽位
安裝進去。

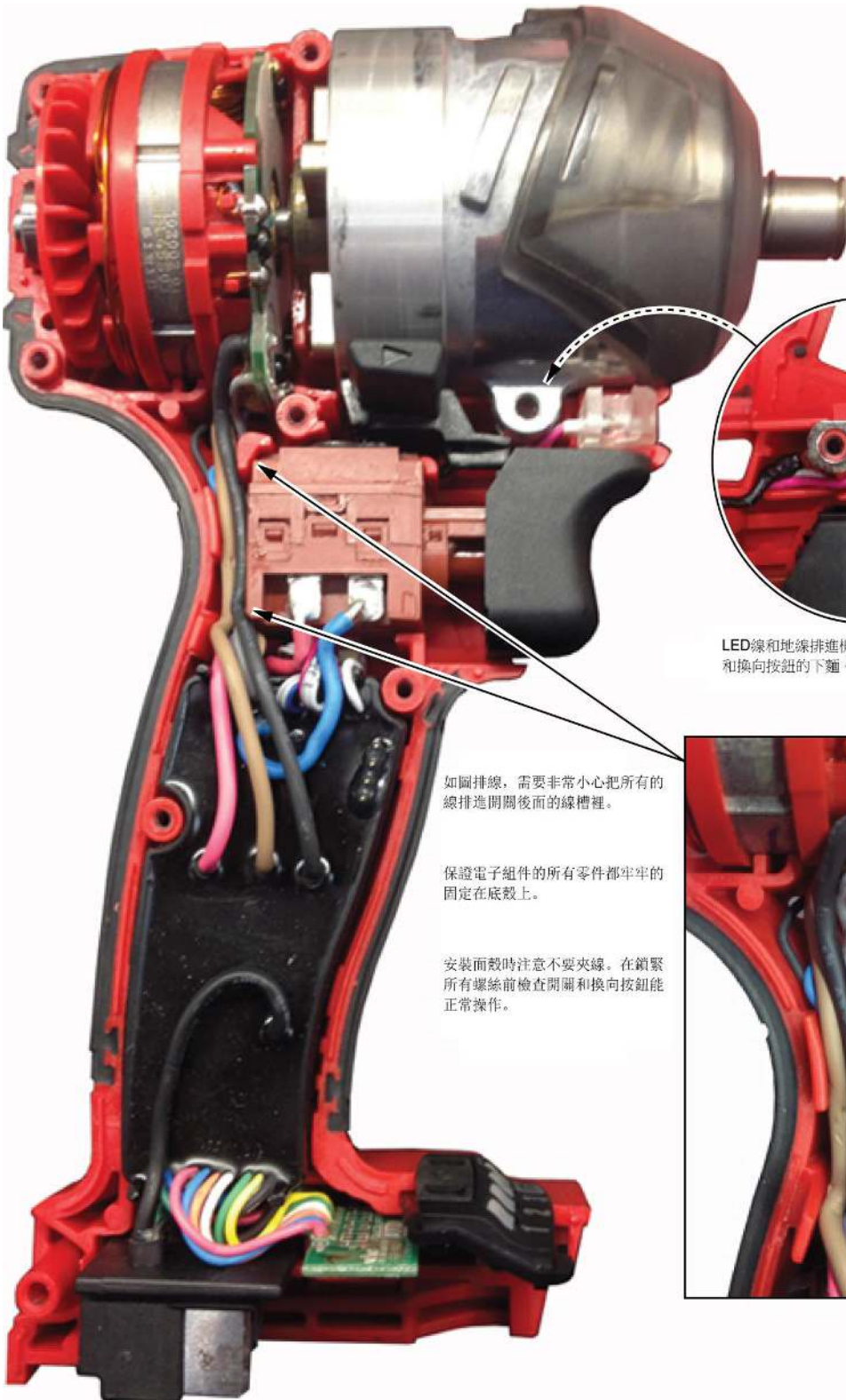


備註:

如圖, 把彈簧 (5) 裝到衝擊組件
(56) 的輸出軸時, 彈簧卷起的一
頭要放進輸出軸的孔裡。然後
把鋼珠 (53) 放在彈簧上。

	<h1>M18 FQID</h1> <p>零件清單</p>	<p>發佈日期:</p> <h2>Jul-17</h2>
	<p>TTI 產品型號: 018 169 012, 013</p> <p>M18 FUEL™ SURGE™ 衝擊起子</p>	<p>從以下序號開始:</p> <p>版本 A - D2017</p>

序號	零件編號	零件描述	用量 (PCS)
1	690258001	卡簧	1
2	690266001	墊片	1
3	690261001	彈簧	1
4	690260070	軸套	1
5	693384001	彈簧	1
6	637242002	卡簧	1
26	-	行星齒輪	3
37	563740001	橡膠柱	4
38	-	右殼 (面殼)	1
39	941048130	銘牌貼紙	1
40	660274003	M3 X 16MM 螺絲	8
41	660187006	M3 X 38MM 螺絲	2
44	661082002	6-32 X 5/16" 螺絲	2
46	-	左殼 (底殼)	1
51	528502001	換向按鈕	1
52	307640036	工具箱	1
53	690268001	3.5MM 鋼珠	1
54	563942001	牙箱蓋	1
55	204033003	牙箱組件帶軸套和軸承	1
56	204035003	衝擊組件 (密封系統)	1
57	204034001	牙箱後蓋組件帶齒輪	1
58	204032001	牙箱後蓋組件	1
59	204029004	機殼組件	1
60	203678001	批咀固定器組件	1
61	204030001	轉子組件	1
62	204031001	電子組件	1
63	203679001	皮帶扣組件	1
64	203588001	速度按鈕組件	1



LED線和地線排進機殼的槽位裡，在牙箱組件和換向按鈕的下麵。

如圖排線，需要非常小心把所有的線排進開關後面的線槽裡。

保證電子組件的所有零件都牢牢的固定在底殼上。

安裝面殼時注意不要夾線。在鎖緊所有螺絲前檢查開關和換向按鈕能正常操作。

